

PROJET
SAINT —
— **VINCENT**
DE — **PAUL**

P&Ma | Paris & Métropole
aménagement





— Un quartier ouvert, mixte et accueillant —

Si le quartier Saint-Vincent-de-Paul a conservé l'enclos historique, il n'est pas pour autant refermé sur lui-même.

Ses multiples dimensions publiques contribueront à attirer les visiteurs et utilisateurs extérieurs et à induire des occasions de rencontre et de partage avec les résidents.

4 000 m² d'espace public, un équipement public mutualisé (crèche école, gymnase), un équipement privé d'intérêt collectif à vocation culturel et créatif (CINASPIC), des commerces, restaurants et activités économiques invitent à entrer dans le quartier.

Ainsi, l'esprit d'ouverture, d'accueil et de mixité qui, de l'hospice aux Grands Voisins a marqué l'identité du site, se prolonge dans le futur quartier grâce à la diversité des programmes — résidentiels, sociaux, économiques, culturels, récréatifs — et la systématisation des « communs ».

Le projet d'aménagement urbain de l'ancien hôpital Saint-Vincent-de-Paul est développé par Paris & Métropole Aménagement pour la Ville de Paris.

Maîtrise d'œuvre urbaine : agence Anyoji Beltrando, mandataire

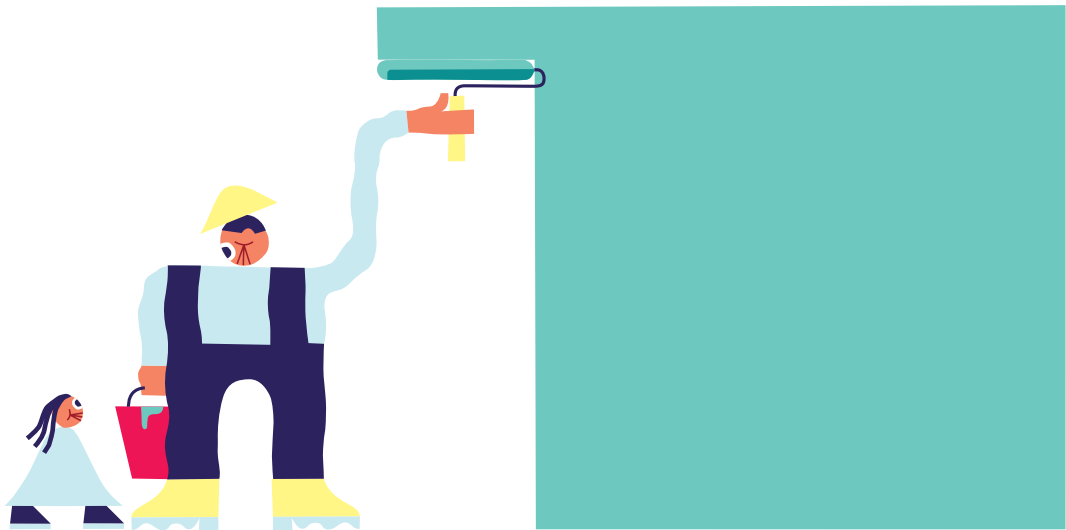
PLUS D'INFORMATION :

www.projet-saintvincentdepaul.fr



**@ProjetSaintVincent
dePaul**

Illustration Jean Codo



— 4 000 m² d'espaces verts —

Deux axes de circulation perpendiculaires au cœur du bâti se sont constitués, au-fur-et-à-mesure de la densification de l'hôpital Saint-Vincent-de-Paul. Dans le futur quartier, cette voirie est reportée sur une boucle externe à vitesse réduite, libérant 4 000 m² où restaurer un sol naturel.

L'espace végétalisé ainsi créé permet l'infiltration des eaux de pluie et favorise le retour de la biodiversité. Il constitue aussi un nouvel îlot de fraîcheur en ville et un trait d'union entre les grands jardins mitoyens : la fondation Cartier, l'Œuvre des Jeunes filles aveugles et le couvent de la Visitation.

Le nouvel espace public doit favoriser la rencontre, grâce aux différentes composantes du jardin, dédiées au repos, au jeu ou à l'agriculture urbaine. Ces différentes fonctions et leurs emplacements seront définis avec leurs futurs utilisateurs lors de phases de dialogue et de co-construction.

Le projet d'aménagement urbain de l'ancien hôpital Saint-Vincent-de-Paul est développé par Paris & Métropole Aménagement pour la Ville de Paris.

Maîtrise d'œuvre urbaine : agence Anyoji Beltrando, mandataire

PLUS D'INFORMATION :
www.projet-saintvincentdepaul.fr

 **@ProjetSaintVincent dePaul**

Illustration Jean Codo



— 6 000 m² d'activités en pied d'immeuble —

Les rez-de-chaussée de Saint-Vincent-de-Paul se combinent avec un sous-sol en cour anglaise, étroites cours creusées aux pieds des façades qui amènent lumière et air naturels.

Ce dispositif particulier, courant dans l'architecture hospitalière, est préservé dans les immeubles anciens réhabilités et sera adopté pour les immeubles neufs.

La base de tous les bâtiments, de même que la Maison des Médecins et la Lingerie qui seront conservés — 6 000 m² en tout — se prêtent ainsi à de multiples activités qui animeront le quartier et attireront des visiteurs.

Artisanat, création numérique, économie sociale et solidaire... devraient progressivement investir les lieux, inspirés pour partie de l'aventure des Grands Voisins.

Le projet d'aménagement urbain de l'ancien hôpital Saint-Vincent-de-Paul est développé par Paris & Métropole Aménagement pour la Ville de Paris.

Maîtrise d'œuvre urbaine : agence Anyoji Beltrando, mandataire

PLUS D'INFORMATION :
www.projet-saintvincentdepaul.fr

 **@ProjetSaintVincent dePaul**

Illustration Jean Codo



— Un sol refertilisé —

Au fil des siècles, le sol de la ville s'est artificialisé, ou s'est tassé jusqu'à devenir extrêmement compact et imperméable : l'eau ruisselle à sa surface mais ne l'irrigue plus. La vie animale et végétale disparaît. Or les verres de terre et le système racinaire des plantes sont nécessaires à l'aération en profondeur des sols.

Le projet de Saint-Vincent-de-Paul cherche à restaurer un sol fertile. La croisée centrale bitumée retrouve son sol naturel. **Les anciens espaces verts autour du quartier sont décompactés et replantés pour permettre le développement de la biodiversité.**

L'agriculture urbaine fait partie de cette stratégie de reconquête naturelle de la ville. Des espaces lui seront consacrés au sol ou en toitures. La démarche participative, menée avec les riverains et les futurs habitants, précisera les plantations, les usages et les modalités de gestion des espaces appropriables.

Le projet d'aménagement urbain de l'ancien hôpital Saint-Vincent-de-Paul est développé par Paris & Métropole Aménagement pour la Ville de Paris.

Maîtrise d'œuvre urbaine : agence Anyoji Beltrando, mandataire

PLUS D'INFORMATION :
www.projet-saintvincentdepaul.fr

 **@ProjetSaintVincent dePaul**

Illustration Jean Codo



— Retrouver le cycle naturel de l'eau —

Les eaux de pluie collectées par les descentes de gouttières et les caniveaux rejoignent habituellement le tout à l'égout dans lequel se déversent également les eaux usées domestiques (lavage et sanitaires). Lorsque le débit est trop important, ces eaux peuvent provoquer des pollutions dans la Seine dû au débordement des stations d'épuration. Le projet Saint-Vincent-de-Paul répond à l'objectif du Plan ParisPluie, adopté en mars 2018 par la Ville de Paris, qui impose désormais aux nouvelles opérations de gérer l'eau de pluie à l'intérieur de leur périmètre en limitant au maximum leur rejet à l'égout.

À Saint-Vincent-de-Paul l'eau devient une ressource pour le quartier en répondant aux besoins d'arrosage, de nettoyage ou des sanitaires. Les eaux de pluie seront gérées à ciel ouvert, absorbées par les toitures fortement végétalisées aussi bien que par les jardins privés et publics, et seront également collectées pour alimenter les sanitaires des équipements et des locaux d'activités.

Le projet d'aménagement urbain de l'ancien hôpital Saint-Vincent-de-Paul est développé par Paris & Métropole Aménagement pour la Ville de Paris.

Maîtrise d'œuvre urbaine : agence Anyoji Beltrando, mandataire

PLUS D'INFORMATION :
www.projet-saintvincentdepaul.fr

 **@ProjetSaintVincent dePaul**

Illustration Jean Codo



— Des énergies propres et renouvelables —

Paris est entrée dans l'ère post-carbone, nécessitant de s'affranchir de la dépendance aux énergies fossiles (pétrole, gaz, charbon) et de limiter au maximum les émissions de gaz à effet de serre. **Tout est mis en œuvre sur Saint-Vincent-de-Paul pour limiter les consommations de chauffage par une bonne isolation des bâtiments, et garantir leur confort en été sans climatisation.**

En outre, la production de chaleur proviendra d'énergies renouvelables locales.

Le futur quartier Saint-Vincent-de-Paul récupérera la « chaleur » de l'eau de la Seine, non potable, qui circule dans le réseau parisien dit « d'eau brute » à une température de l'ordre de 14° en moyenne annuelle. L'énergie ainsi récupérée, complétée par celle fournie par le réseau de chaleur parisien CPCU et éventuellement d'autres productions locales d'appoint, alimentera le quartier en eau chaude sanitaire et en chauffage.

Le projet d'aménagement urbain de l'ancien hôpital Saint-Vincent-de-Paul est développé par Paris & Métropole Aménagement pour la Ville de Paris.

Maîtrise d'œuvre urbaine : agence Anyoji Beltrando, mandataire

PLUS D'INFORMATION :
www.projet-saintvincentdepaul.fr

 **@ProjetSaintVincent dePaul**

Illustration Jean Codo



— La priorité aux mobilités douces —

La mobilité est l'un des grands enjeux des villes du XXI^e siècle. L'automobile individuelle laisse place à une palette de modes de déplacements alternatifs et partagés en complément des transports en commun qui offrent, dans Paris, une solution efficace.

La conception urbaine de Saint-Vincent-de-Paul limite ainsi la circulation automobile à une boucle de desserte, à voie unique, qui fait le tour du quartier depuis l'avenue Denfert-Rochereau. Dans cette « zone de rencontre » partagée avec les piétons et cyclistes, la vitesse est limitée à 20km/h et le stationnement restreint aux livraisons. **Le quartier**

est avant tout dédié aux circulations douces avec des cheminements confortables, sûrs et végétalisés.

Outre l'entrée principale partagée avec les véhicules, le projet prévoit trois accès piétonniers et cyclables.

Les vélos disposeront de plus de 1 000 emplacements de stationnement, pour la plupart dans les immeubles, soit près de 2 places par logement.

De quoi inciter à changer ses habitudes.

Le projet d'aménagement urbain de l'ancien hôpital Saint-Vincent-de-Paul est développé par Paris & Métropole Aménagement pour la Ville de Paris.

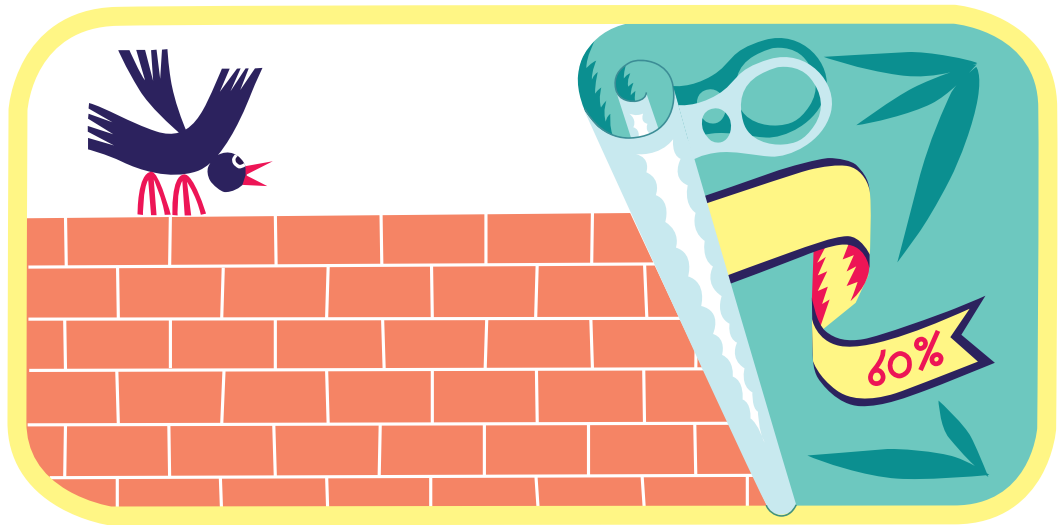
Maîtrise d'œuvre urbaine : agence Anyoji Beltrando, mandataire

PLUS D'INFORMATION :

www.projet-saintvincentdepaul.fr

 @ProjetSaintVincent dePaul

Illustration Jean Codo



— Plus de 60% du patrimoine conservé —

L'enceinte de l'ancien hôpital Saint-Vincent-de-Paul recèle des bâtiments dont les qualités architecturales, l'état de conservation et les possibilités de transformation ont motivé la décision de conserver 60% des bâtiments existants : constructions de pierre à arcades comme l'Oratoire, constructions de briques jaunes pour la clinique Lelong... cohabiteront avec de nouveaux immeubles d'habitation.

Au-delà de l'intérêt patrimonial, le réinvestissement de bâtiments anciens fait partie de la démarche de sobriété environnementale, parmi les fondamentaux de l'opération Saint-Vincent-de-Paul. Cela évite la démolition, l'évacuation et le stockage de gravats ainsi que la réalisation de nouvelles constructions, sources de dépenses énergétiques et de consommation de matières premières parfois non renouvelables. De la même manière, l'espace public, revalorisé, conserve son tracé antérieur pour limiter les interventions sur le sol : nivellement, déblais ou remblais.

Le projet d'aménagement urbain de l'ancien hôpital Saint-Vincent-de-Paul est développé par Paris & Métropole Aménagement pour la Ville de Paris.

Maîtrise d'œuvre urbaine : agence Anyoji Beltrando, mandataire

PLUS D'INFORMATION :
www.projet-saintvincentdepaul.fr

 **@ProjetSaintVincent dePaul**

Illustration Jean Codo



— Les matériaux de démolition réutilisés ou recyclés —

Non seulement le projet de Saint-Vincent-de-Paul conserve 60% des bâtiments existants, mais il s'attache à donner une seconde vie aux matériaux issus des démolitions.

La déconstruction minutieuse des bâtiments permet d'en récupérer un maximum d'éléments : briques, tuyaux, câbles électriques, radiateurs, fenêtres, luminaires, mobilier...

Tous pourront trouver par la suite de nouveaux usages ou être recyclés si ce n'est pas le cas.

Cette approche, profitable à l'environnement, limite les déchets et valorise les matériaux qui peuvent être réemployés sur le site ou pour d'autres projets, souvent associatifs et solidaires.

Les formes du réemploi sont parfois insolites : ainsi d'anciennes fenêtres de Saint-Vincent-de-Paul sont aujourd'hui transformées en serre agricole !

Le projet d'aménagement urbain de l'ancien hôpital Saint-Vincent-de-Paul est développé par Paris & Métropole Aménagement pour la Ville de Paris.

Maîtrise d'œuvre urbaine : agence Anyoji Beltrando, mandataire

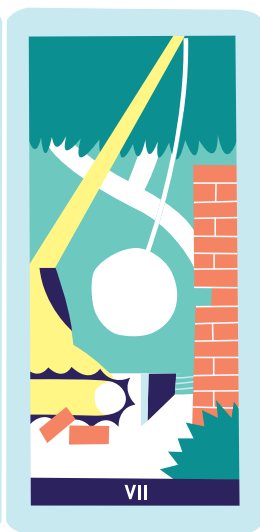
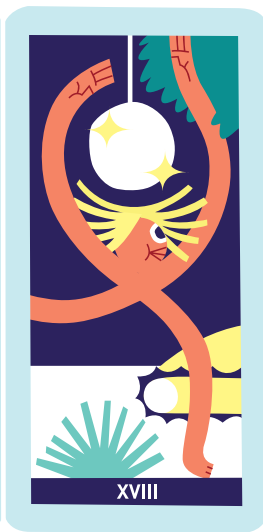
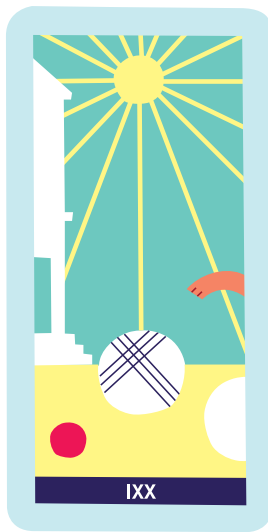
PLUS D'INFORMATION :

www.projet-saintvincentdepaul.fr



**@ProjetSaintVincent
dePaul**

Illustration Jean Codo



— L'esprit des lieux —

Après le départ des activités hospitalières en 2011, le site est devenu un espace de vie, créatif et inclusif, dans l'attente de sa transformation finale. L'association Aurore y a hébergé 600 personnes en situation précaire. A l'initiative de la Mairie du 14^e Arrondissement, elle a été rejointe en 2015 par les associations Yes We Camp et Plateau Urbain pour créer Les Grands Voisins. Ensemble, ils ont animé l'ancien hôpital pour le transformer en un lieu de vie et de travail, solidaire, et convivial.

L'occupation transitoire se prolonge désormais sur un périmètre réduit, jusqu'en 2020, dans un objectif de préfiguration du futur quartier pendant que l'opération d'aménagement se développe. Le site accueille aujourd'hui 180 personnes, 80 associations et jeunes entreprises et 3 000 m² d'espaces ouverts au public. **Cette expérience singulière trouvera des prolongements dans le futur quartier où une attention particulière sera portée aux questions d'inclusion et de vie collective.**

Le projet d'aménagement urbain de l'ancien hôpital Saint-Vincent-de-Paul est développé par Paris & Métropole Aménagement pour la Ville de Paris.

Maîtrise d'œuvre urbaine : agence Anyoji Beltrando, mandataire

PLUS D'INFORMATION :
www.projet-saintvincentdepaul.fr

 **@ProjetSaintVincent dePaul**

Illustration Jean Codo



— Des espaces communs et des services mutualisés —

Non seulement le quartier Saint-Vincent-de-Paul est pensé à travers diverses démarches d'urbanisme collaboratif, mais il intégrera aussi à terme de nombreux espaces et services partagés entre les résidents, les utilisateurs ou les visiteurs : les « communs ». Cette spécificité du quartier est présente dans l'occupation transitoire des Grands Voisins qui mutualisent espaces et services, qu'il s'agisse de la conciergerie, des espaces extérieurs ou de restauration.

Elle se pérennisera dans le futur quartier sous de multiples formes. On trouvera des « communs » dans les immeubles d'habitation (salle commune, chambre d'amis mutualisée, local lingerie...) ou dans l'espace public environnant où des emprises réservées seront conçues et gérées avec les habitants.

On trouvera également des « communs » dans l'équipement public mutualisé de l'îlot Pinard, lequel comprend une crèche, une école et un gymnase. La bibliothèque, la cour d'école, le réfectoire, par exemple, pourraient être utilisés par les associations et habitants du quartier en dehors des périodes d'activité de l'équipement.

Le projet d'aménagement urbain de l'ancien hôpital Saint-Vincent-de-Paul est développé par Paris & Métropole Aménagement pour la Ville de Paris.

Maîtrise d'œuvre urbaine : agence Anyoji Beltrando, mandataire

PLUS D'INFORMATION :

www.projet-saintvincentdepaul.fr



**@ProjetSaintVincent
dePaul**

Illustration Jean Codo



— 600 logements pour tous —

La Ville de Paris est attentive au maintien de la mixité au sein de la capitale. Ainsi Saint-Vincent-de-Paul prévoit une grande diversité résidentielle comprenant 30 % de logements en accession, 20% en locatif intermédiaire et 50% en locatif social.

La mixité se déploie au sein de chacun des îlots accueillant par exemple logements sociaux et intermédiaires sur l'îlot Chaufferie, logements en accession et logements sociaux dans le bâtiment Lelong ou encore logements en accession et intermédiaires pour la façade Denfert. Une opération d'habitat participatif sous forme de coopérative avec un bailleur social se développera dans l'îlot Lepage.

Et pour que les logements répondent aux aspirations des futurs résidents ceux-ci seront impliqués dans la conception des appartements et les réflexions collectives sur les « communs » : jardins partagés, espaces collectifs ou mutualisés, services communs...

Le projet d'aménagement urbain de l'ancien hôpital Saint-Vincent-de-Paul est développé par Paris & Métropole Aménagement pour la Ville de Paris.

Maîtrise d'œuvre urbaine : agence Anyoji Beltrando, mandataire

PLUS D'INFORMATION :

www.projet-saintvincentdepaul.fr

 @ProjetSaintVincent dePaul

Illustration Jean Codo



— 600 m² de commerces en rez-de-chaussée —

Pour assurer sa viabilité économique, le commerce doit être visible et s'ouvrir sur des flux de passage. À Saint-Vincent-de-Paul, il sera donc essentiellement, situé en rez-de-chaussée, autour de la Cour Robin, reliée à l'avenue Denfert-Rochereau. Il devra répondre aux besoins d'une clientèle de proximité et être capable d'attirer une clientèle plus lointaine afin de garantir la complémentarité et la pérennité des activités.

Leur nature et leur emplacement précis seront étudiés avec les opérateurs et porteurs de projets retenus à l'issue d'une consultation réunissant les bâtiments Oratoire et Robin et le nouveau bâtiment Denfert : la « Façade Denfert ».

La ville de Paris, la mairie du 14^e arrondissement et l'aménageur veilleront à ce que la proposition corresponde à la diversité des besoins des populations résidentes et alentour et qu'elle renforce et complète le tissu commercial local.

Le projet d'aménagement urbain de l'ancien hôpital Saint-Vincent-de-Paul est développé par Paris & Métropole Aménagement pour la Ville de Paris.

Maîtrise d'œuvre urbaine : agence Anyoji Beltrando, mandataire

PLUS D'INFORMATION :
www.projet-saintvincentdepaul.fr

 **@ProjetSaintVincent dePaul**

Illustration Jean Codo