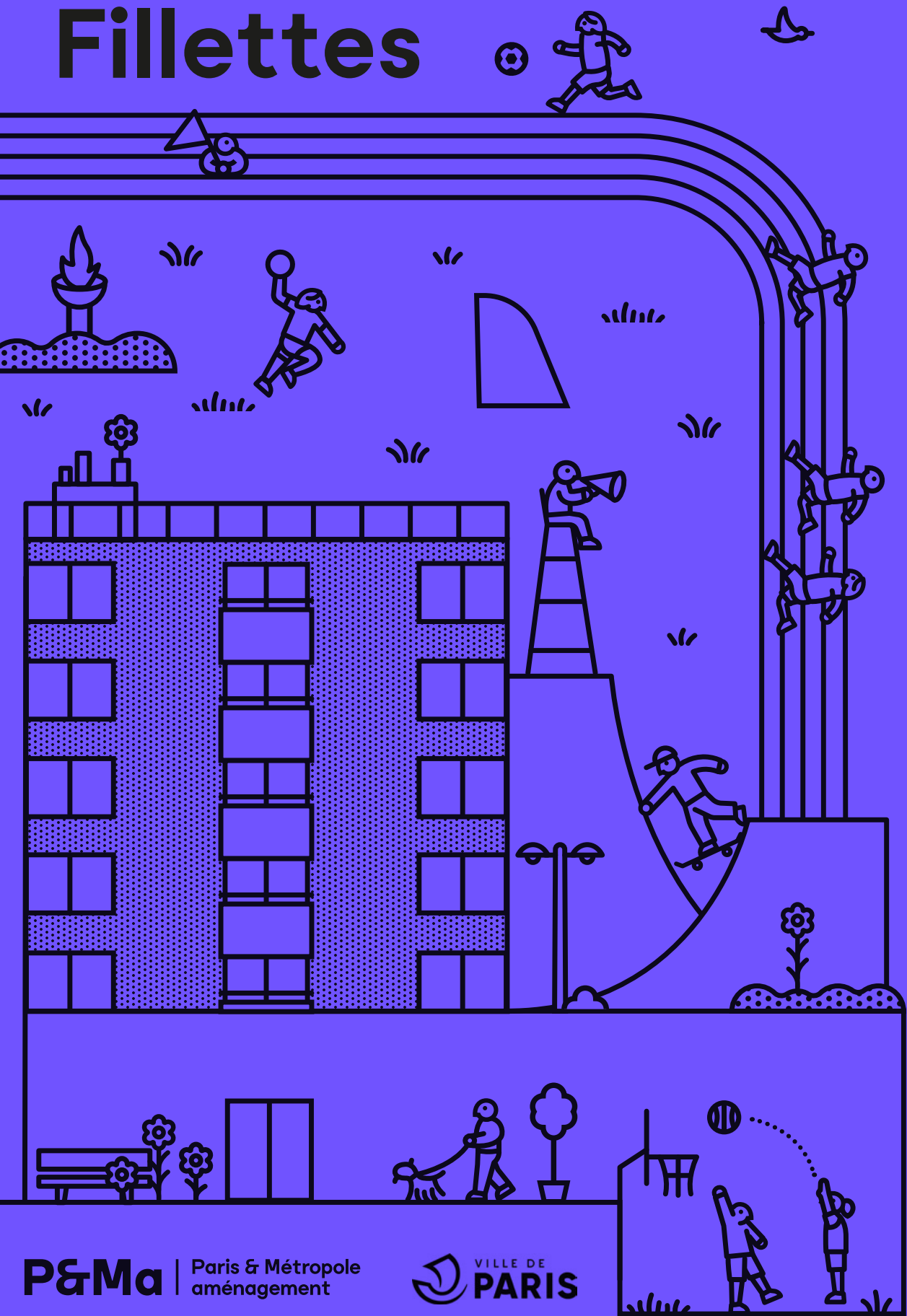


# Gare des Mines – Fillettes



Paris 18<sup>e</sup>

Entre deux portes en transformation

# Gare des Mines – Fillettes

## Une nouvelle opération démarre à Paris Nord-Est entre les portes de la Chapelle et d'Aubervilliers

Le grand projet Paris Nord-Est concerne plus de 600 hectares au nord des gares du Nord et de l'Est. Il organise le renouvellement urbain de nombreux quartiers et la mutation des grandes emprises logistiques et de service situées le long des voies ferrées. L'ambition de ce projet est de créer une nouvelle centralité métropolitaine intelligente, durable et solidaire, reconnue à l'échelle inter-nationale. Il se réalise par la mise en œuvre progressive d'opérations d'aménagement encadrées par un plan guide qui assure la cohérence d'ensemble. Il doit s'achever à l'horizon 2030.

## La ZAC Gare des Mines-Fillettes est l'une de ces opérations.

La ZAC Gare des Mines-Fillettes s'inscrit dans l'environnement immédiat de nombreuses opérations en cours de part et d'autre du boulevard périphérique: Campus Condorcet, ZAC Canal-Porte d'Aubervilliers... Ses aménagements interagiront avec la transformation des espaces publics des portes de la Chapelle et d'Aubervilliers, appelées à devenir des places d'envergure métropolitaine.

## Dans l'environnement du projet

### Opérations d'aménagement récentes ou en cours

#### MacDonald et Rosa Parks

Reconversion /extension de l'ancien entrepôt Macdonald en logements, bureaux et commerces et création du pôle intermodal Rosa Parks (RER E et T3b, extension du T8 à l'étude)

#### ZAC Canal-Porte d'Aubervilliers (2011 → 2019)

Aménagement des berges du canal Saint-Denis et jardins, programme mixte dont le centre commercial du Millénaire (56 000 m<sup>2</sup>)

#### Triangle Éole Évangile-Îlot Fertile (2016 → 2022)

Programme mixte sur un périmètre de 1,3 ha

#### Chapelle International (2018 → 2023)

Quartier mixte et multifonctionnel de 150 000 m<sup>2</sup>

#### Chapelle Charbon phase 1 (2019 → 2025)

Quartier mixte de liaison autour du grand parc de Paris Nord-Est (35 000 m<sup>2</sup>)

#### Hébert (2019 → 2025)

Quartier mixte de 103 000 m<sup>2</sup>, 3 500 emplois, 1500 nouveaux habitants

#### Ordener-Poissonniers (2019 → 2026)

Quartier mixte de 67 000 m<sup>2</sup> de programmes neufs, 7 000 m<sup>2</sup> de halles réhabilitées et plus d'1 ha d'espaces verts.

### Autres investissements publics et privés

#### Campus Condorcet (2019)

Campus Condorcet Paris Aubervilliers (antenne du département des sciences humaines de l'Université Paris Panthéon Sorbonne)

#### Manufacture Chanel (2020)

Regroupement de 600 artisans du luxe travaillant pour Chanel en région parisienne (25 000 m<sup>2</sup>).

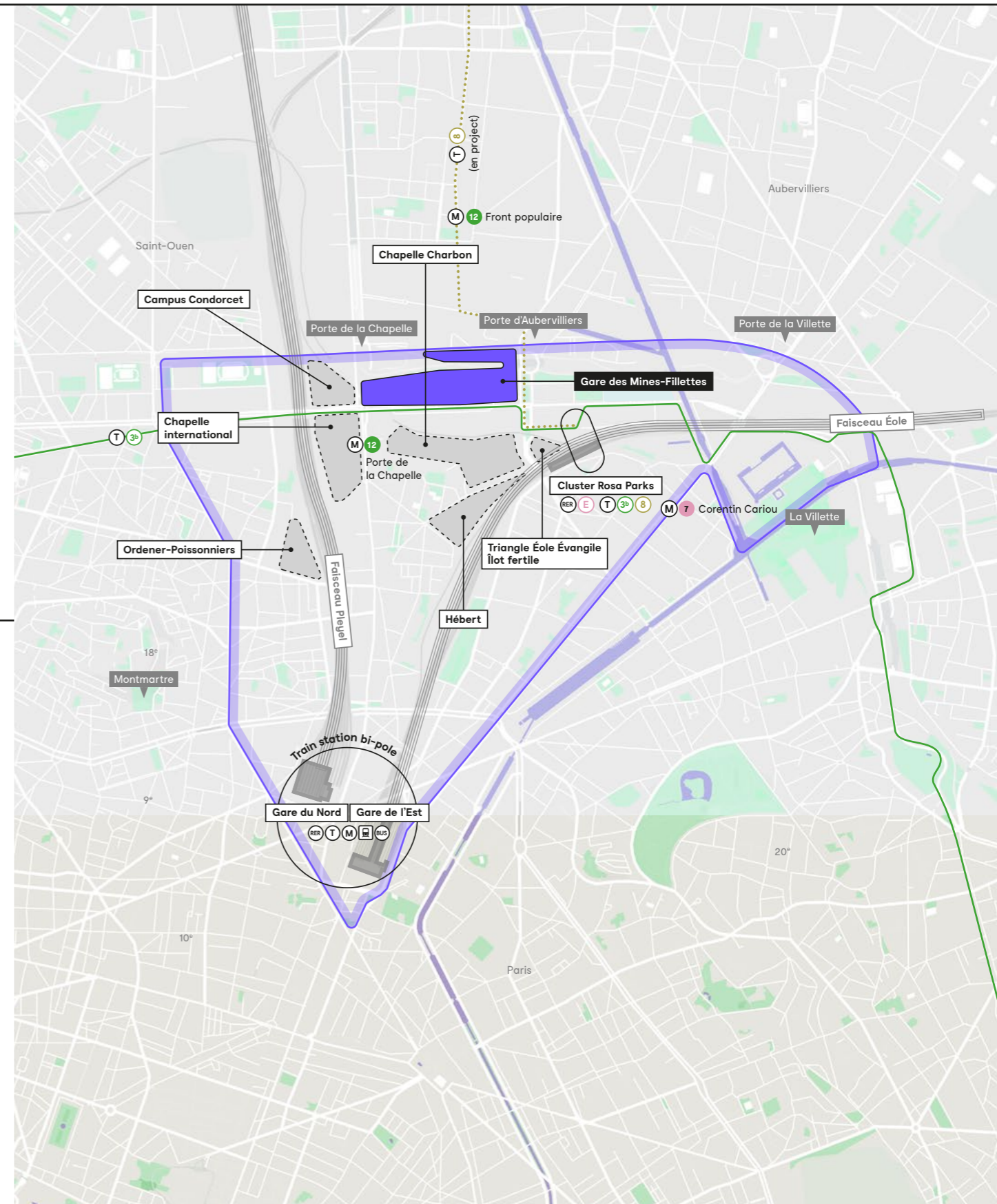
#### Dock des Alcools

Rénovation à venir d'un bâtiment industriel des années 1920 pour le siège social de l'enseigne de prêt-à-porter Jennyfer (11 000m<sup>2</sup>)

### Connexions

Outre les stations de métro des portes de la Chapelle et d'Aubervilliers, la ZAC Gare des Mines-Fillettes est desservie par le tramway T3b (dit « des Maréchaux ») et par le RER E (Rosa Parks). La ligne 12 rejoindra la mairie d'Aubervilliers en 2021 et le tramway T8 doit être prolongé de Saint-Denis Porte de Paris à Rosa Parks, via la porte d'Aubervilliers.

# Paris Nord-Est



○ Périmètre Paris Nord-Est élargi

● Autres projets en cours

# Un projet local et métropolitain

La ZAC Gare des Mines–Fillettes s'étend sur 20 ha de part et d'autre du boulevard périphérique, entre les portes d'Aubervilliers et de la Chapelle. Son périmètre englobe au nord d'anciens terrains ferroviaires (gare des Mines), et au sud le quartier Charles Hermite ainsi que plusieurs équipements sportifs dont l'Espace de Glisse Parisien (EGP18). Le projet apporte des réponses convergentes à des enjeux multiples : transition écologique, développement économique et social, renouvellement urbain, et effacement de la barrière du boulevard périphérique, création d'intensité urbaine et transformation des portes en places du Grand Paris. Le site accueillera la future Aréna pour les JO de Paris 2024.

## La cité Charles Hermite réhabilitée

La cité Charles Hermite, 1300 logements HBM construits dans les années 1930, fait l'objet d'un projet de Paris Habitat soutenu par le NPNRU (nouveau programme national de renouvellement urbain), visant à améliorer la qualité de vie et la mixité sociale de ses locataires.

Ses formes et sa composition, par maints aspects parfaitement adaptées aux enjeux urbains et environnementaux de notre époque, en font une source d'inspiration pour l'écriture architecturale du quartier.



© Sergio Grazia

## Une vocation sportive réaffirmée

À l'occasion des Jeux de Paris 2024, la Ville de Paris construit une nouvelle Aréna d'environ 8000 places pour recevoir certaines épreuves, et accueillir dès 2023 des compétitions sportives, un ou plusieurs clubs en résidence, ainsi que des concerts et spectacles grand public. Les terrains et équipements existants sont réintroduits dans la programmation, le quartier conservant ainsi une vocation sportive marquée.



© Sergio Grazia



© Philippe Guigard - Air Images

## Ancré sur deux portes en voie de transformation

L'opération apporte une nouvelle intensité sur les rives et aux abords de deux portes structurantes du Nord parisien et participe à leur transformation en « places du Grand Paris ».

- À l'ouest, l'Aréna fait face au Campus Condorcet sur la rive opposée de la porte de la Chapelle. De premiers aménagements viendront améliorer les continuités piétonnes et cyclables (2024), avant des transformations plus complètes portant sur l'échangeur et les voies de desserte locales.
- À l'est, les nouveaux programmes, dont l'immeuble pont, contribuent à la transformation de la porte d'Aubervilliers, avec l'arrivée prévue du T8.

## Ouvert en dedans et au dehors

Le projet opère le désenclavement interne et externe du site. La promenade plantée structure un espace public généreusement végétalisé. Le grand parvis de l'Aréna est relié par un mail ludique à la nouvelle place qui devient le cœur de la cité Charles Hermite. Des venelles rendent ses îlots traversants, facilitent les déplacements doux et ouvrent la cité sur un boulevard Ney qui s'anime d'une nouvelle façade urbaine. Au nord du boulevard périphérique, la nouvelle voie est-ouest relie les portes de la Chapelle et d'Aubervilliers et désenclave la cité Valentin Abeille. Le projet d'une passerelle franchissant le périphérique sera également étudié.



# Les acteurs du projet

## Ville de Paris

La Ville de Paris est le maître d'ouvrage du projet Paris Nord-Est. Elle a été accompagnée par l'agence Leclercq Associés dans la consolidation du plan guide global et de ses déclinaisons par secteur. Elle est aussi le maître d'ouvrage de l'Aréna.

## Paris & Métropole Aménagement

La société publique locale Paris & Métropole Aménagement, dont le capital est détenu par la Ville de Paris et la Métropole du Grand Paris, est l'aménageur de la ZAC Gare des Mines-Filletteries pour le compte de la Ville de Paris.

P&Ma réalise actuellement six opérations sur le territoire parisien : Clichy-Batignolles, Saint-Vincent-de-Paul, Paul Meurice, Porte Pouchet, Chapelle Charbon et Gare des Mines-Filletteries.

Elle contribue au renouvellement des modèles et des pratiques de l'aménagement, notamment en vue de réduire l'empreinte carbone de la ville et d'accompagner l'évolution des modes de vie.

## Maîtrise d'œuvre urbaine

Paris & Métropole Aménagement a retenu en décembre 2019 l'équipe de maîtrise d'œuvre urbaine et paysagère menée par l'agence Desvigne et constituée de :

- Michel Desvigne paysagiste, mandataire
- LIN / Particules, architectes urbanistes
- Une Fabrique de la Ville, urbanisme et programmation urbaine
- Ingerop, bureau d'études techniques, VRD, gestion des eaux pluviales et mobilités, BIM-CIM
- Urban Éco, écologue
- 8'18", conception lumière
- Jean-Paul Lamoureux, acousticien

## Contact

**Paris & Métropole Aménagement**  
12 passage Susan Sontag  
CS 30054 — 75 927 Paris cedex 19  
[www.paris-metropole-amenagement.fr](http://www.paris-metropole-amenagement.fr)  
[contact@paris-metropole.fr](mailto:contact@paris-metropole.fr)

**Sylvie Borst**  
Directrice générale  
[s.borst@paris-metropole.fr](mailto:s.borst@paris-metropole.fr)  
+33 (0)1 75 77 35 17

**Adeline Chambe**  
Directrice de l'aménagement  
[a.chambe@paris-metropole.fr](mailto:a.chambe@paris-metropole.fr)  
+33 (0)1 75 77 35 06

**Laurent Véron**  
Secrétaire général  
[l.veron@paris-metropole.fr](mailto:l.veron@paris-metropole.fr)  
+33 (0)1 75 77 35 05

**Corinne Martin**  
Directrice de la communication  
[c.martin@paris-metropole.fr](mailto:c.martin@paris-metropole.fr)  
+33 (0)1 75 77 35 02