

# Gare des Mines-Filettes

Après plusieurs années de travail et de concertation en lien avec les habitant-e-s, les associations, les commerçant-e-s, le projet Gare des Mines-Filettes prend forme avec l'objectif d'offrir un cadre de vie plus agréable et végétalisé et d'apporter plus de vitalité au quartier.

Parmi les grands changements : un paysage très vert se développe avec de nombreux arbres pour un environnement plus durable, une ville plus résiliente. L'espace public se recompose entièrement : agréable au quotidien, il permet de nouveaux usages, de loisirs ou de mobilité. Piétons et cyclistes, profitent de cheminements paysagers confortables et apaisés, connectés au réseau parisien et aux autres communes.

L'autre grand apport du projet au quartier, est la mixité. Si Gare des Mines reste avant tout un quartier à habiter, l'offre de logements pour tous se diversifie et se renforce avec des logements réhabilités, d'autres neufs, et une même exigence écologique pour tous. Les commerces et services, en pied d'immeuble, et les équipements publics plus nombreux, facilitent la vie des habitants au quotidien. Le développement d'activités et d'emplois sur la rive nord du périphérique contribuent au dynamisme du quartier. Enfin, lorsque l'Aréna accueillera un événement exceptionnel, les habitants de Gare des Mines se mêleront aux spectateurs des quatre coins de la métropole. Ou même du monde entier lors des prochains Jeux Olympiques !

Ces intentions portées par la Ville de Paris et mises en œuvre par P&Ma, aménageur du quartier, prendront d'autant plus de sens qu'elles sont aussi les vôtres. Partageons-les.

- Logements familiaux (activités / commerces en RDC)
- Logements spécifiques (résidence étudiante, logement pour personnes en perte d'autonomie)
- Activités économiques : bureaux, artisanat, production, logistique
- Résidence hôtelière
- Ligne de tramway T8 (2032)

- 1** **Résidence Valentin Abelle**  
La création de nouveaux programmes d'activité à l'Est permettra de désenclaver la résidence. Son accès sera facilité par le réaménagement de la Porte de la Chapelle et de nouvelles liaisons douces vers la Porte d'Aubervilliers.
- 2** **La Station (Collectif MU)**  
Ce lieu musical, convivial et festif sera maintenu sur le site.
- 3** **Le 19M**  
Il accueille, depuis 2022, onze maisons d'art et une école de broderie de la société Chanel.
- 4** **Cité Charles Hermite**  
Paris Habitat engage la rénovation de la Cité Charles Hermite en concertation avec les habitants.
- 5** **Passage public**  
La halte-garderie et l'équipement hospitalier la Pomme seront déplacés. Une nouvelle voie piétonne reliera le groupe scolaire au boulevard Ney.
- 6** **Centre de Santé**  
Un centre de santé sera implanté dans le socle du bâtiment.
- 7** **Place Charles Hermite**  
Une nouvelle place au cœur du quartier, entre les habitations existantes et les nouveaux programmes, largement végétalisée et bordée par les équipements existants (EGP, Villa, chapelle) et futurs (équipement culturel, activités, commerces). La rue Charles Hermite sera réaménagée, plus végétalisée, avec une circulation apaisée.
- 8** **Une halte-garderie et un équipement culturel**  
seront implantés à proximité de la future place.
- 9** **Équipements sportifs**  
Terrains de sport et 3 salles spécifiques (danse, dojo, boxe).
- 10** **Aréna Porte de La Chapelle**  
Elle ouvrira pour les JO de Paris 2024 et accueillera ensuite de grands événements sportifs et culturels, ainsi que deux gymnases de quartier. On y accèdera par un vaste parvis végétalisé.
- 11** **Résidence hôtelière**
- 12** **Porte et rue de la Chapelle réaménagées**  
La Ville de Paris engage le réaménagement de l'avenue et de la Porte de la Chapelle pour en faire une entrée majeure dans Paris, belle et confortable pour les piétons et cyclistes.
- 13** **Campus Condorcet**  
Dès la rentrée 2025, il accueillera 4 000 personnes, dont 3 500 étudiants de l'Université Paris 1, Panthéon-Sorbonne, qui contribueront à transformer les usages sur ce secteur.



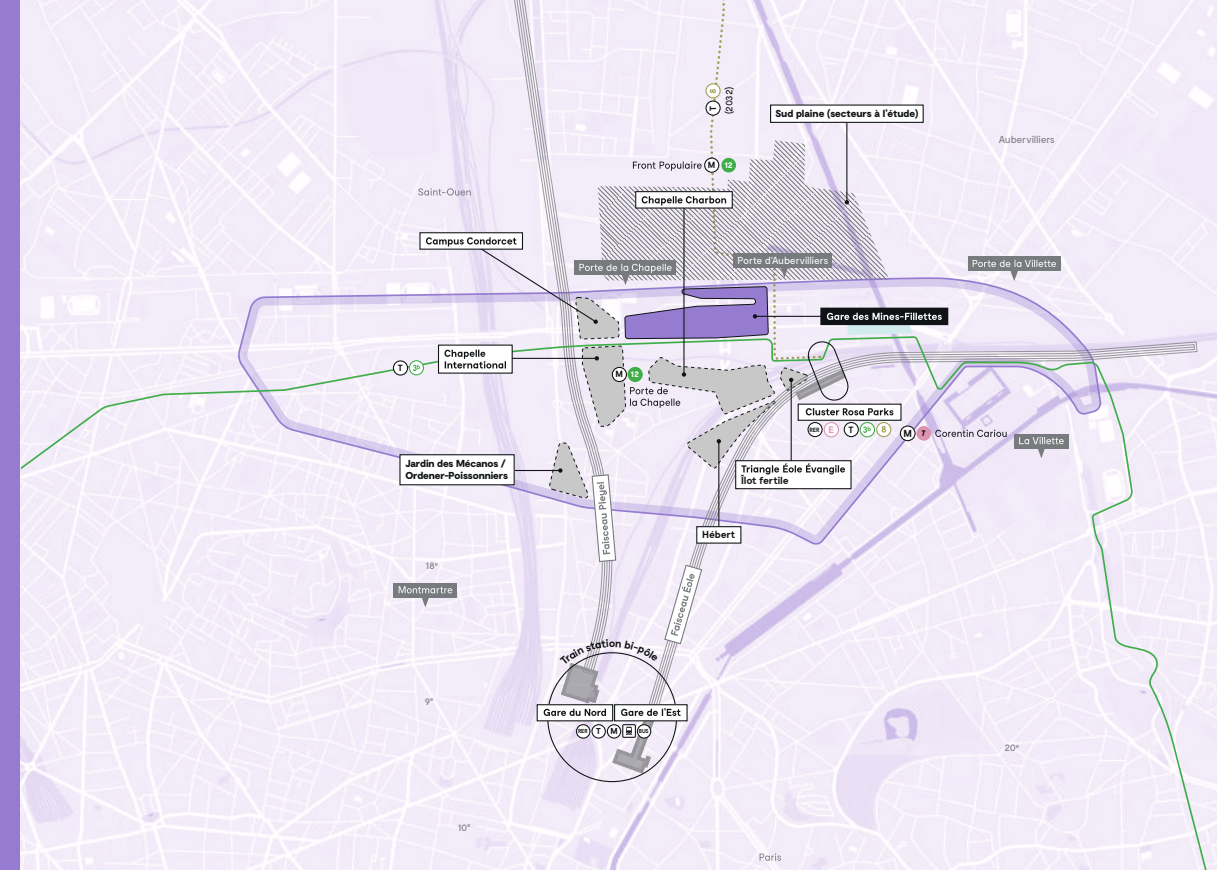


# Porte de la Chapelle: 7 projets, 7 voisins!

La ZAC Gare des Mines – Fillettes est l'une des 7 opérations du projet d'ensemble Porte de la Chapelle, qui recompose et renouvelle plusieurs quartiers autour de ce grand point d'entrée dans Paris. Son objectif est de faire émerger un cadre de vie agréable, plus végétalisé et solidaire, attractif à l'échelle de la métropole. Il comprendra des logements diversifiés, des espaces publics de qualité, des équipements et des services publics, des commerces et de nombreux locaux d'activités et de production. Chacun des 7 quartiers partagera en commun avec ses voisins des équipements, des commerces ou des services... qui profiteront à toutes et à tous.



Place à votre quartier



Perspective de la future porte de la Chapelle



# La porte de la Chapelle devient place!

## En 2024

L'**Aréna** Porte de la Chapelle accueille des épreuves des jeux olympiques et paralympiques de Paris 2024. Elle accueillera ensuite des événements culturels et sportifs de haut niveau dans sa salle de 8 000 places, ainsi que les habitants du nord parisien dans ses deux gymnases de proximité.

La **porte de la Chapelle** est réaménagée par la Ville de Paris pour devenir, en 2024 une entrée majeure dans Paris, confortable pour les piétons et cyclistes. Elle comprendra :  
 → 2 grands parvis végétalisés devant l'Aréna  
 → Des pistes cyclables et de larges trottoirs  
 → De nombreux arbres et arbustes  
 → Le terminus du bus 38

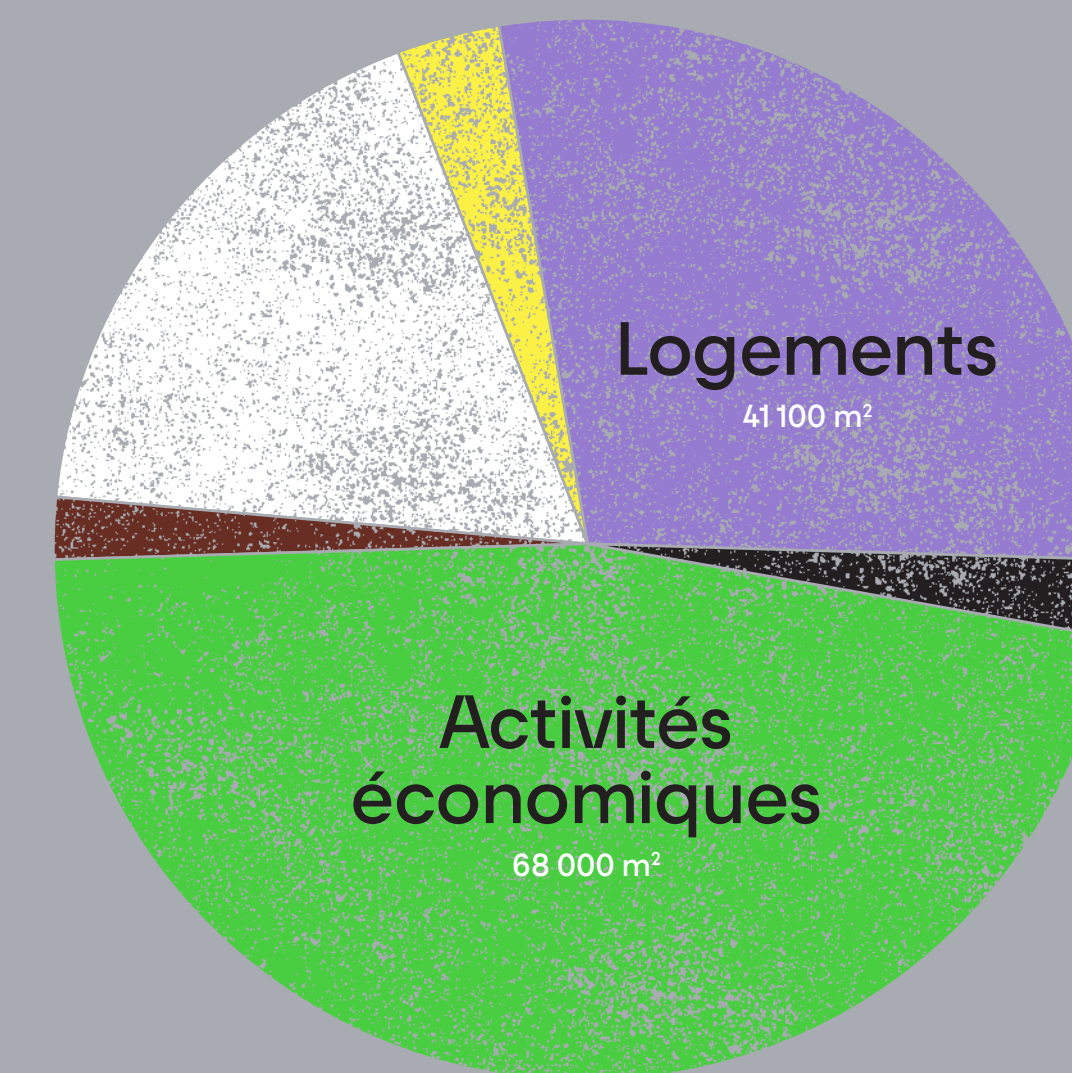
## En 2025

Le **nouveau Campus Condorcet**, grande université en sciences sociales et humaines, accueillera dès la rentrée 2025 ses 4 000 étudiants, enseignants et chercheurs.

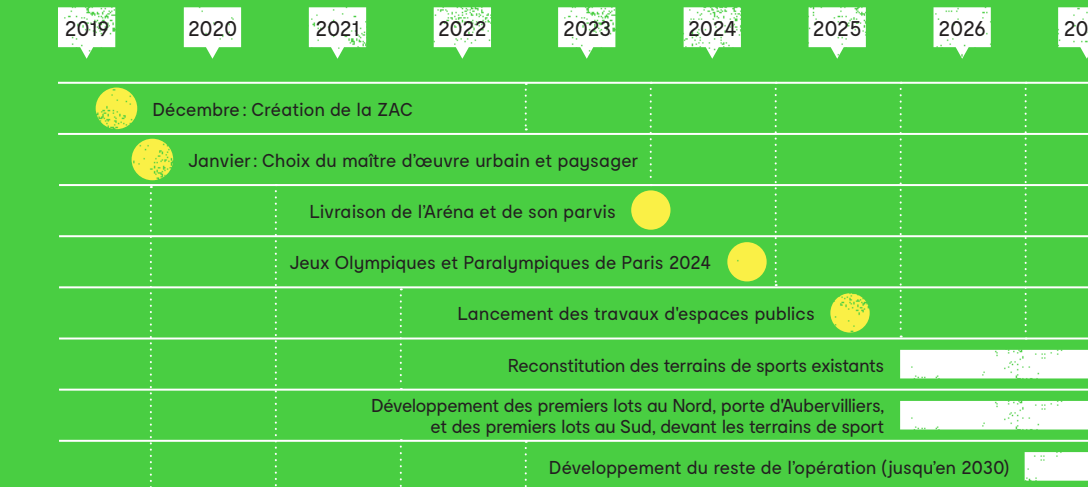
Ces transformations majeures vont profondément changer les usages de la porte de la Chapelle.

# Le programme

- **Équipement sportif et événementiel (Aréna)**  
26 400 m<sup>2</sup>  
dont 2 600 m<sup>2</sup> de commerces
- **Équipements publics (sport, petite enfance, culture, centre de santé)**  
4 700 m<sup>2</sup>  
+ 3 terrains de foot
- **Hôtel**  
3 400 m<sup>2</sup>
- **Commerces**  
2 500 m<sup>2</sup>



# Objectif 2030



# Qui fait quoi?

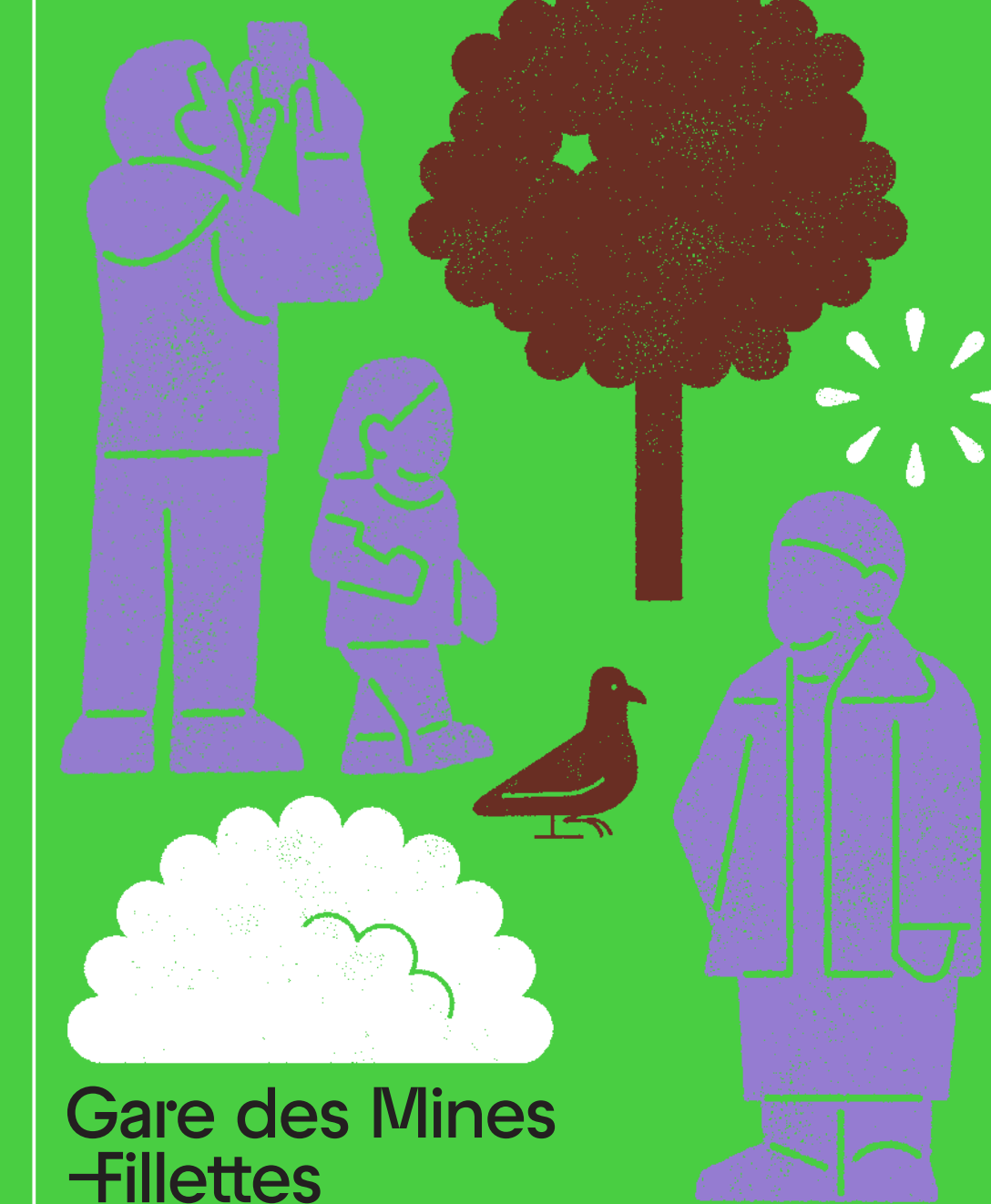
- |   |  |   |
|---|--|---|
| <p><b>Ville de Paris</b><br/>Maîtrise d'ouvrage<br/>Définit les objectifs et finance</p> <p><b>Habitants, commerçants et riverains</b><br/>Usagers<br/>Contribuent à l'expression des besoins</p> <p><b>Acteurs associatifs</b><br/>Associations<br/>Animent</p> <p><b>Paris &amp; Métropole</b><br/>Aménagement<br/>Aménageur<br/>Mène les études, coordonne la réalisation du projet et réalise les espaces publics</p> | <p><b>Michel Desvigne</b><br/>Paysagiste<br/>Équipe de maîtrise d'œuvre urbaine et paysagère<br/>Conçoit</p> <p><b>Équipe de développement local Paris 18<sup>e</sup></b><br/>Politique de la ville<br/>Accompagne</p> <p><b>Rés. Valentin Abeille</b><br/>Antin résidence<br/>Maîtrise d'ouvrage &amp; Bailleur<br/>Gère, commande et finance</p> | <p><b>Cité Charles Hermite</b><br/>Paris Habitat<br/>Maîtrise d'ouvrage &amp; Bailleur<br/>Gère, commande et finance</p> <p><b>Aréna</b><br/>Ville de Paris<br/>Maîtrise d'ouvrage<br/>Commande et finance</p> <p><b>Bouygues bâtiment IdF</b><br/>+ SCAU + NP2F<br/>Conception et construction<br/>Étudie et réalise</p> |
|---|--|---|

Plus d'infos ?  
[contact@paris-metropole.fr](mailto:contact@paris-metropole.fr)  
[www.paris-metropole-amenagement.fr](http://www.paris-metropole-amenagement.fr)  
[gare-des-mines-fillette-paris-18e](mailto:gare-des-mines-fillette-paris-18e)

Conception graphique: Designers Unit  
 Illustrations: Arthur Bonifay  
 Illustration du quartier: Nicolas Becap  
 Conception éditoriale:  
 Direction de la communication de P&Ma  
 Édition mars 2024



# Votre futur quartier



Gare des Mines-Fillette

# Gare des Mines – Fillette

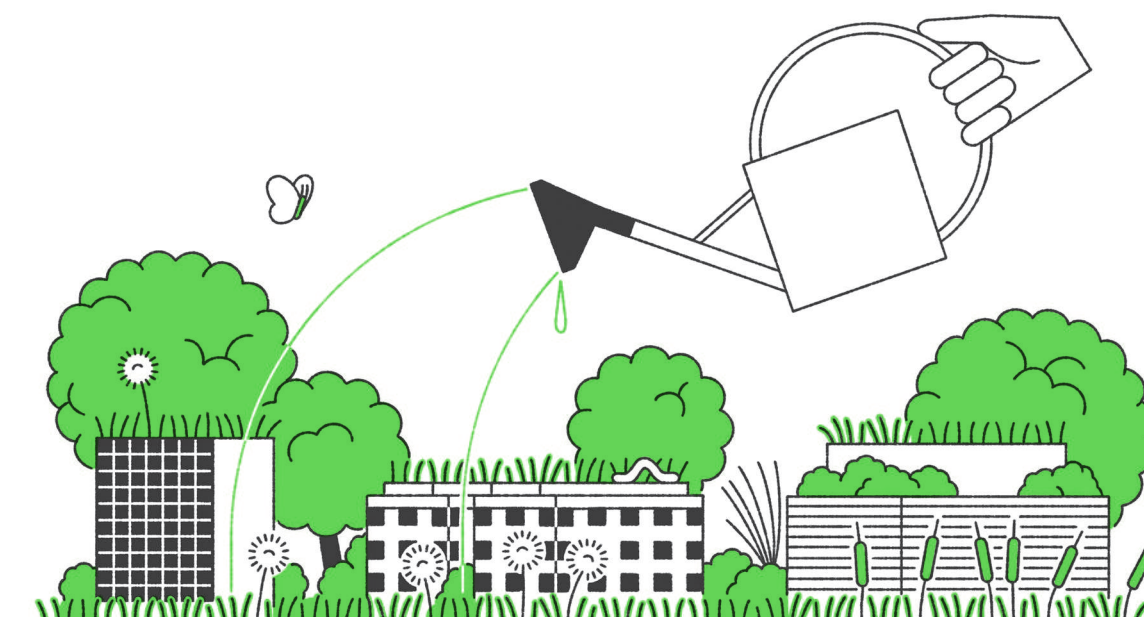


# Diversifier le quartier

- Le quartier est aujourd'hui essentiellement résidentiel. À l'avenir, il va se diversifier avec de nouveaux équipements publics, comme les salles de spectacles et gymnases de l'Aréna, un équipement culturel et une halte-garderie. Il accueillera aussi des activités économiques, dont des activités artisanales « Fabriqués à Paris » à proximité de la manufacture Chanel, le 19M, Porte d'Aubervilliers. En rez-de-chaussée de la cité Charles Hermite et des nouveaux immeubles le long du boulevard Ney s'installeront des commerces et des activités (économie sociale et solidaire, artisanat, activités associatives ou d'intérêt général) ainsi qu'un centre de santé.
- L'Aréna (salle de 8 000 places + deux gymnases de proximité)
  - 1 plateau sportif modernisé
  - 1 équipement culturel
  - 1 centre de santé
  - 75 000 m<sup>2</sup> d'activités artisanales et de commerces et bureaux représentant 3 600 emplois environ

# Plus de nature en ville

- Le projet d'aménagement est organisé autour d'une trame paysagère densément végétalisée. Parmi les principales composantes de cette trame conçue par le paysagiste Michel Desvigne \*: une large promenade plantée qui reliera la future place Charles Hermite, au cœur du quartier, au parvis de l'Aréna; la végétalisation de la rue Charles Hermite et la rénovation du square; la création d'un corridor boisé de part et d'autre du Périphérique. Tous ces espaces publics plantés constituent un réseau de cheminements verts agréables à parcourir, qui relie les immeubles d'habitation et les équipements publics, jusqu'aux quartiers voisins. Ils proposent aux habitants: de nouveaux usages au quotidien: détente, promenades, jeux, pratiques sportives...
- La trame verte a aussi un intérêt écologique: elle favorise la biodiversité, l'infiltration naturelle des eaux de pluie dans le sol et contribue à rafraîchir l'air en été lors des fortes chaleurs grâce à la « transpiration » des végétaux.
- 65 000 m<sup>2</sup> d'espaces végétalisés (corridor boisé, square et jardins, coeurs d'îlots, espace paysager,...) dont 25 000 m<sup>2</sup> ouverts au public avec l'objectif de tendre vers 14 m<sup>2</sup> d'espaces verts par habitant
  - 2 000 arbres plantés
  - Une promenade paysagère piétonne
  - Une nouvelle place au cœur du quartier à l'emplacement de l'actuelle impasse des Fillette
  - Un grand parvis pour l'Aréna



\* Michel Desvigne est le paysagiste mandataire de l'équipe de maîtrise d'œuvre urbaine retenue en janvier 2020 à l'issue d'une consultation.



# Des logements confortables pour tous

- La cité Charles Hermite sera réhabilitée par Paris Habitat en lien avec les habitants. Une importante rénovation permettra d'améliorer l'isolation thermique et le confort des appartements et d'en diversifier l'occupation par la création d'une centaine de logements étudiants. De nouveaux logements seront réalisés le long du boulevard Ney. La diversité de ces logements permettra de répondre à la diversité des besoins des parisiens: logements locatifs sociaux pour étudiants et jeunes travailleurs, mais aussi logements familiaux en accession libre et en accession sociale dite en « Bail Réel Solidaire » (voir ci-contre). L'objectif est d'accueillir une grande mixité d'habitants. Un quartier inclusif où chacun aura sa place. 41 100 m<sup>2</sup> de nouveaux logements, soit environ 800 logements dont:
- 43% des surfaces pour du logement familial en accession sociale BRS (Bail Réel Solidaire) soit 230 logements environ
  - 22% des surfaces pour du logement familial en accession libre, soit 120 logements environ
- LE BRS géré par la Foncière de la Ville de Paris
- Avec le Bail Réel Solidaire (BRS), les ménages achètent le bâti (les murs), tandis que la Foncière de la Ville de Paris reste propriétaire du foncier (le terrain). C'est cette dissociation de la propriété du foncier et de celle du bâti qui permet de réduire les prix de vente de moitié par rapport au marché privé de l'immobilier à Paris (environ 5 000 € / m<sup>2</sup> contre 10 000 € en moyenne sur le marché immobilier classique). Ces nouveaux logements offriront un parcours résidentiel aux habitants qui souhaitent quitter le logement social pour accéder à la propriété. Plus d'informations: [fonciere-ville-paris.fr](http://fonciere-ville-paris.fr)
- 35% des surfaces pour du logement social spécifique (étudiants, jeunes travailleurs ou personnes en situation de handicap) soit 450 logements

# Salut!

L'espace Salut est à votre disposition pour tester et imaginer avec vous la future place Charles Hermite. Jusqu'en 2026, l'équipe du Salut, chargée d'aménager et de gérer le lieu, vous y accueille autour d'animations culturelles, sportives et conviviales pour tous les âges, avec la participation active des associations du quartier.

Impasse des Fillette, ouvert de juin à octobre, du vendredi au dimanche.

